

Audiences TV : le bilan à la mi-saison

Depuis septembre, refonte des grilles et multiplicité des nouveaux programmes auront bousculé le paysage audiovisuel français. En ce début d'année, NPA Conseil propose un premier bilan d'audience des chaînes gratuites françaises avec un détail sur l'évolution générale des différents agrégats^[1] de la télévision comparé à septembre/décembre 2015 (évolution des parts d'audience par chaîne, par cible et programmes les plus rattrapés depuis la rentrée).

Audiences globales : les chaînes historiques en net retrait



Pour la première fois, **les chaînes historiques passent sous la barre des 50% de PdA** à 45,9%, soit un recul de près de 7 pts comparé à la même période la saison passée.

Les chaînes de la TNT (première génération) affichent quant à elles une belle progression à 30,9% (+9,9 pts). Jolie hausse également pour la TNT HD qui passe de 5,7% de PdA sur sept./déc. 2015 à 8,5% sur la même période en 2016.

Source : NPA Conseil sur données Médiamétrie / Audience consolidée / Individus de 4 ans et plus

Audiences par chaîne : TMC et C8 ex-aequo

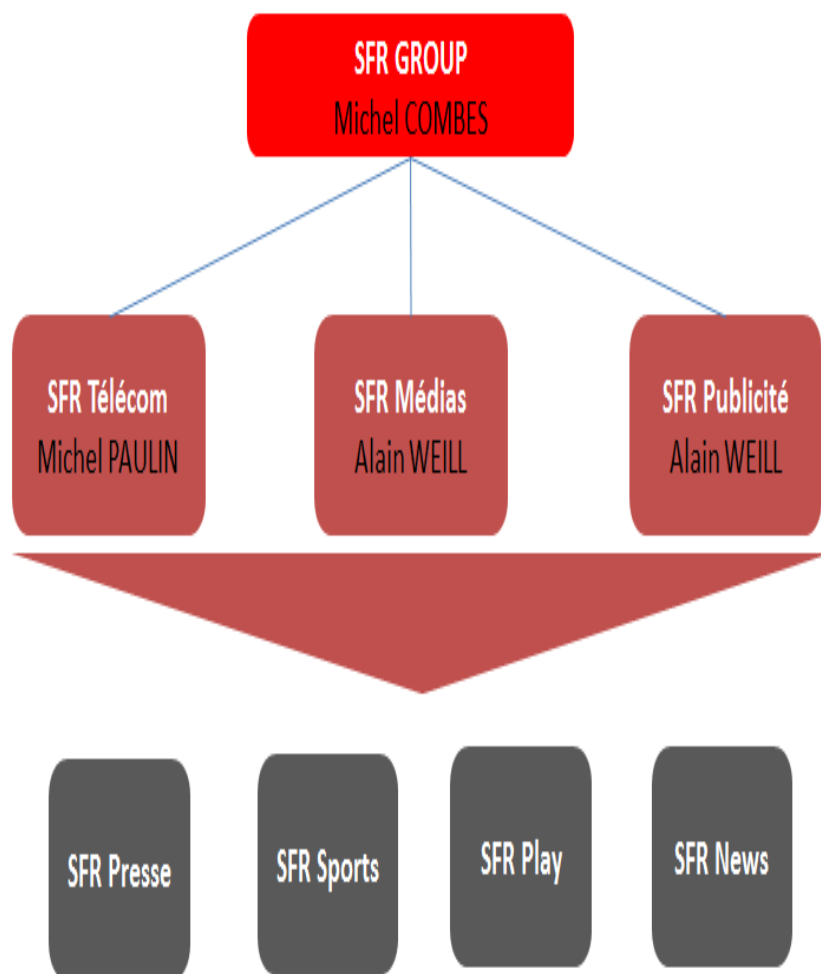
En sept./déc. 2016, les seules **chaînes historiques** à progresser sont M6 (+0,5 pt à 10,2% de PdA 4+) et Arte (+0,2 pt à 2,4%).

- TF1 demeure leader mais s'affiche en retrait (-1 pt à 20,6%).
- France 2 occupe la deuxième place du classement à 12,5%, perdant 1,6 pt de PdA.
- France 3 reste stable à 9,1%.
- Canal+ enregistre le plus fort recul (-52%) à 1,1%.

Les chaînes de la **TNT** restent performantes. À noter toutefois un léger recul pour Gulli et NRJ12 (-0,1 pt pour chacune à 1,5%). C8 maintient son leadership mais se fait devancer par France 5 dans le classement des chaînes nationales passant de la 5^{ème} à la 6^{ème} position à 3,3%. **La chaîne du groupe Canal+ fait jeu égal avec TMC**, boostée par les belles performances de sa nouvelle grille.

Sur la cible commerciale, les chaînes historiques sont en retrait, excepté M6 qui bondit de 0,9 pt à 16% et France 5 à 2,1% (+0,2 pt). Canal+ affiche sur cette cible également le plus

net recul (-50% à 0,9%). TF1 reste quant à elle leader à 22,8% de PdA.



Source : NPA Conseil sur données Médiamétrie / Audience consolidée

Audiences globales sur cibles : hausses spectaculaires pour la TNT HD

Ce début de saison est marqué par un fort recul des performances des chaînes historiques sur l'ensemble des cibles, face à la TNT, toujours plus puissante avec des « petites chaînes » qui marquent de plus en plus leur territoire. Les hausses les plus spectaculaires sont en effet notables sur la TNT HD, laquelle voit sa PdA augmenter de près de 50% à 8,5% sur les individus de 4 ans et plus. C'est la cible composée des individus de 60 ans et plus qui bénéficie de la plus forte hausse (+71,8% à 6,7%) pour ces 6 chaînes.



Source : NPA Conseil

sur données Médiamétrie / Audience consolidée

Programmes les plus rattrapés : la fiction à l'honneur



La fiction est de loin le genre le plus rattrapé avec 9 occurrences dans le top 10 des programmes les plus rattrapés depuis la rentrée[2]. 3 téléfilms français diffusés sur TF1 apparaissent dans ce classement : *La vengeance aux yeux clairs* (épisode du 8 septembre, rattrapé par plus d'1 million de tvsp), *Coup de foudre à Jaipur* (+873 000 tvsp à J+7) et *La main du mal* (+778 000 tvsp).

Seul programme de flux présent dans le top 10, *Koh-Lanta* a également été massivement visionné après sa diffusion en live. L'épisode du 2 septembre a ainsi attiré près d'1 million de téléspectateurs supplémentaires.

[1] Définition des agrégats

Chaînes historiques : TF1 / France 2 / France 3 / Canal+ / France 5 / M6 / Arte

Chaînes TNT 2005 / première génération : C8 / W9 / TMC / NT1 / NRJ12 / LCP / France 4 / BFM TV / iTélé / CSTAR / Gulli / France O

Chaînes TNT HD : HD1 / L'Equipe / 6ter / Numéro 23 / RMC Découverte / Chérie 25

[2] Concernant les séries, seul l'épisode le plus performant apparaît dans le classement